

d A DACH GŁÓWNY		U=0,119 W/(m·K)
Materiał:	Gr. [cm]	
BLACHA POWLEKANA NA PODWÓJNY RABEK STOJĄCY, DO POKRYĆ O NACHYLENIU MINIMALNYM 5°, KOLOR RAL 6021		
DESKOWANIE PEŁNE	2,4	
KONTROLATA	8,0	
MEMBRANA WYSOKOPAROPRZEPUSZCZALNA	-	
KONSTRUKCJA DACHU WG PROJ. KONSTR.	-	
WARSTWA TERMOIZOLACYJNA, POMIĘDZY KONSTRUKCJĄ DACHU - WĘŁNA MINERALNA λ = 0,035	10,0	
WARSTWA TERMOIZOLACYJNA, POD KONSTRUKCJĄ DACHU - WĘŁNA MINERALNA λ = 0,035	20,0	
FOLIA POLIETYLENOWA - PAROSZCZELNA	-	

p A PODŁOGA NA GRUNCIE		U=0,147 W/(m·K)
Materiał:	Gr. [cm]	
WARSTWA WYKOŃCZENIOWA - LINOLEUM/GRES	2,0	
IZOLACJA PRZECIWILGOCIOWA (TYLKO W POMIĘSZCZENIACH MOKRYCH)	-	
WYLEWKA CEMENTOWA	6,0	
FOLIA PE NA ZAKŁAD MIN.10CM Z WYW. NA ŚCIANY	0,2	
IZOLACJA TERMICZNA/POLISTYREN EKSTRUOWAN XPS 032 λ = 0,032	15,0	
FOLIA PE NA ZAKŁAD MIN.10CM Z WYW. NA ŚCIANY	0,2	
IZOLACJA PRZECIWILGOCIOWA/2xPAPA NA LEPIKU WYWINIĘTA NA ŚCIANY	1,0	
PLYTA BETONOWA B25	15,0	
CHUDY BETON W8	10,0	
PIASEK STABILIZOWANY MECHANICZNIE	30,0	
GRUNT RODZIMY	-	

p B STROP POD NADWIESZENIEM		U=0,116 W/(m·K)
Materiał:	Gr. [cm]	
WARSTWA WYKOŃCZENIOWA - GRES/PANELE	2,0	
WYLEWKA CEMENTOWA	6,0	
FOLIA PE NA ZAKŁAD MIN.10CM Z WYW. NA ŚCIANY	0,2	
IZOLACJA TERMICZNA/POLISTYREN EKSTRUOWAN XPS 032 λ = 0,032	8,0	
FOLIA PE NA ZAKŁAD MIN.10CM Z WYW. NA ŚCIANY	0,2	
PLYTA ŻEBETOWA WG PROJEKTU KONSTRUKCJI	20,0	
WARSTWA TERMOIZOLACYJNA - PŁYTY ŚCIENNE Z WĘŁNY SKALNEJ λ = 0,036	30,0	
SIATKA ZBROJĄCA / KLEJ	1,0	
TYNK SILIKONOWY BARWIONY W MASIE KOLOR RAL 7004	0,5	

p C STROP NAD PARTEREM		
Materiał:	Gr. [cm]	
WARSTWA WYKOŃCZENIOWA - GRES/PANELE	2,0	
IZOLACJA PRZECIWILGOCIOWA (TYLKO W POMIĘSZCZENIACH MOKRYCH)	-	
WYLEWKA CEMENTOWA	6,0	
FOLIA PE NA ZAKŁAD MIN.10CM Z WYW. NA ŚCIANY	0,2	
TERMOIZOLACJA/ STYROPIAN EPS 100 λ = 0,036 W/(m·K) UKŁADANY MIJANKOWO	5,0	
FOLIA PE NA ZAKŁAD MIN.10CM Z WYW. NA ŚCIANY	0,2	
PLYTA ŻEBETOWA	28,0	
TYNK GIPSOWY	1,5	

p I STROP PODWIESZANY - GKB		
Materiał:	Gr. [cm]	
2 x PŁYTA GIPSOWO-KARTONOWA ZWYKŁA / SUFIT SYSTEMOWY; MODUŁOWY 60 x 60 cm	2,5	
RUSZT DO PŁYT GK Z PROFILI ALUMINIOWYCH	6,0	

p J STROP PODWIESZANY - GKF		
Materiał:	Gr. [cm]	
2 x PŁYTA GIPSOWO-KARTONOWA OGNIODOPORNA / SUFIT SYSTEMOWY; MODUŁOWY 60 x 60 cm; OGNIODOPORNY	2,5	
RUSZT DO PŁYT GK Z PROFILI ALUMINIOWYCH	6,0	

p K STROP PODWIESZANY - GKB		
Materiał:	Gr. [cm]	
2 x PŁYTA GIPSOWO-KARTONOWA IMPREGNOWANA - WODOODPORNĄ / SUFIT SYSTEMOWY; MODUŁOWY 60 x 60 cm; WODOODPORNĄ	2,5	
RUSZT DO PŁYT GK Z PROFILI ALUMINIOWYCH	6,0	

s A ŚCIANA ZEWNĘTRZNA - Tynk		U=0,149 W/(m·K)
Materiał:	Gr. [cm]	
s A1 - TYNK SILIKATOWY BARWIONY W MASIE KOLOR RAL 7004, BONIOWANIA WG RYS. ELEWACJI	0,5	
s A2 - TYNK SILIKATOWY BARWIONY W MASIE KOLOR RAL 6021, BONIOWANIA WG RYS. ELEWACJI	0,5	
SIATKA ZBROJĄCA / KLEJ	1,0	
WARSTWA TERMOIZOLACYJNA - PŁYTY ŚCIENNE Z WĘŁNY SKALNEJ λ = 0,036	20,0	
MUR Z BŁOCZKÓW GAZOBETONOWYCH '600'	24,0	
TYNK GIPSOWY	1,5	

s B ŚCIANA ZEWNĘTRZNA - Tynk		U=0,178 W/(m·K)
Materiał:	Gr. [cm]	
TYNK SILIKATOWY BARWIONY W MASIE KOLOR RAL 7004	0,5	
SIATKA ZBROJĄCA / KLEJ	1,0	
WARSTWA TERMOIZOLACYJNA - PŁYTY ŚCIENNE Z WĘŁNY SKALNEJ λ = 0,036	20,0	
MUR Z BŁOCZKÓW SILIKATOWYCH	24,0	
TYNK GIPSOWY	1,5	

s C ŚCIANA ZEWNĘTRZNA - Dylatacyjna		
Materiał:	Gr. [cm]	
POLISTYREN EKSTRUOWAN XPS 032 λ = 0,032	3,0	
MUR Z BŁOCZKÓW GAZOBETONOWYCH '600'	24,0	
TYNK GIPSOWY	1,5	

s D ŚCIANA ZEWNĘTRZNA - Dylatacyjna		
Materiał:	Gr. [cm]	
POLISTYREN EKSTRUOWAN XPS 032 λ = 0,032	3,0	
MUR Z BŁOCZKÓW SILIKATOWYCH	24,0	
TYNK GIPSOWY	1,5	

s E ŚCIANA WEWNĘTRZNA - Konstrukcyjna		
Materiał:	Gr. [cm]	
TYNK GIPSOWY	1,5	
MUR Z BŁOCZKÓW SILIKATOWYCH	24,0	
IZOLACJA PRZECIWILGOCIOWA (TYLKO W POMIĘSZCZENIACH "MOKRYCH")	-	
TYNK GIPSOWY / PŁYTKI CERAMICZNE (TYLKO W POMIĘSZCZENIACH "MOKRYCH")	1,5	

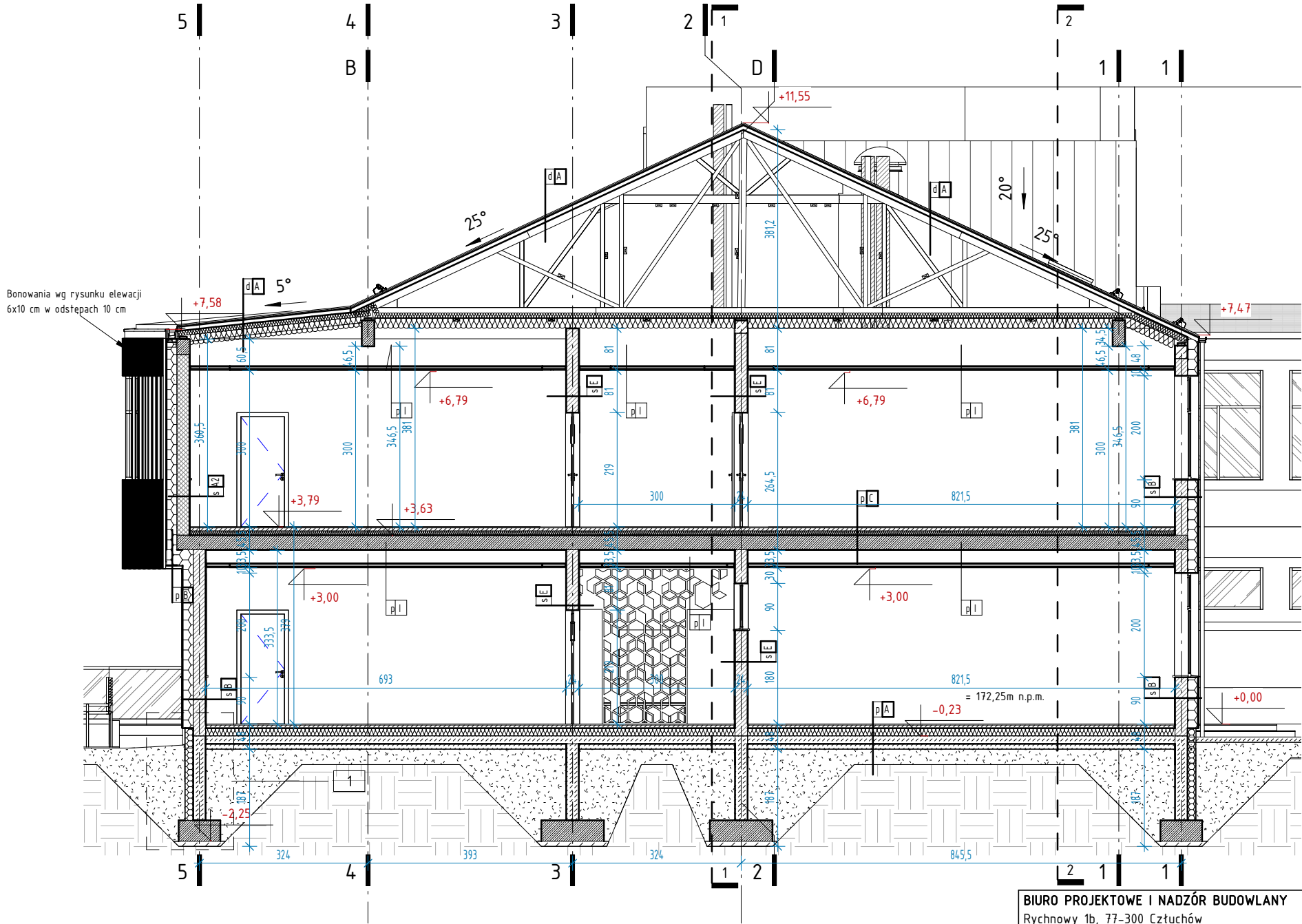
s F ŚCIANA WEWNĘTRZNA - Działowa		
Materiał:	Gr. [cm]	
TYNK GIPSOWY	1,5	
MUR Z BŁOCZKÓW GAZOBETONOWYCH '600'	24,0	
IZOLACJA PRZECIWILGOCIOWA (TYLKO W POMIĘSZCZENIACH "MOKRYCH")	-	
TYNK GIPSOWY / PŁYTKI CERAMICZNE (TYLKO W POMIĘSZCZENIACH "MOKRYCH")	1,5	

s G ŚCIANA WEWNĘTRZNA - Działowa		
Materiał:	Gr. [cm]	
TYNK GIPSOWY	1,5	
MUR Z BŁOCZKÓW GAZOBETONOWYCH '600'	12,0	
IZOLACJA PRZECIWILGOCIOWA (TYLKO W POMIĘSZCZENIACH "MOKRYCH")	-	
TYNK GIPSOWY / PŁYTKI CERAMICZNE (TYLKO W POMIĘSZCZENIACH "MOKRYCH")	1,5	

s H ŚCIANA ZEWNĘTRZNA - Cokół		
Materiał:	Gr. [cm]	
TYNK MOZAIKOWY RAL 7046 (POWYŻEJ POZIOMU TERENU)	0,5	
2 x SIATKA ZBROJĄCA / KLEJ	1,0	
IZOLACJA TERMICZNA/POLISTYREN EKSTRUOWANY XPS 032 λ = 0,032	15,0	
BITUMICZNA MASA IZOLACYJNA	-	
MUR Z BŁOCZKÓW BETONOWYCH	24,0	
BITUMICZNA MASA IZOLACYJNA	-	

s I ŚCIANA ZEWNĘTRZNA - Fundament		
Materiał:	Gr. [cm]	
FOLIA KUBEŁKOWA	1,0	
IZOLACJA TERMICZNA/POLISTYREN EKSTRUOWAN XPS 032 λ = 0,032	15,0	
BITUMICZNA MASA IZOLACYJNA	-	
MUR Z BŁOCZKÓW BETONOWYCH	24,0	
BITUMICZNA MASA IZOLACYJNA	-	

s J ŚCIANA ZEWNĘTRZNA - Fundament 2		
Materiał:	Gr. [cm]	
BITUMICZNA MASA IZOLACYJNA	-	
MUR Z BŁOCZKÓW BETONOWYCH	24,0	
BITUMICZNA MASA IZOLACYJNA	-	



BIURO PROJEKTOWE I NADZÓR BUDOWLANY Rychnowy 1b, 77-300 Częstochów tel. kom.: 663 922 034; fax: 597268037 e-mail: biuro@marcinbartos.pl; marcinbartos4@wp.pl; www.marcinbartos.pl		Data:	05/2019
ARCHITEKTURA		Skala:	1:100
Temat:		PRZEKRÓJ 3-3	
Nazwa inwestycji:		Rozbudowa i przebudowa budynku szkoły wraz z instalacjami elektryczną, tp, wodną, kanalizacji sanitarnej, wentylacji i co	
Adres:		województwo pomorskie, powiat kościerski, gmina Dziemiany, Dziemiany, ul. Wyzwolenia 20, dz. nr 43/2 i 42/11	
Inwestor:		Gmina Dziemiany, ul. 8-go Marca 3, 83-425 Dziemiany	
Projektant	Architektura	mgr inż. arch. Tomasz Wolanin Upr.: 64/07/DOIA do projektowania bez ogr, w spec. architektonicznej	
Projektant spr.	Architektura	mgr inż. arch. Kamila Steinke-Libera Upr. nr: 231-P00KK/IV/2017 do projektowania w spec. architektonicznej	
Projektant	Konstrukcja	mgr inż. Marcin Bartoś Upr.: POM/0112/P00K/13 do proj. bez ograniczeń w spec. konstrukcyjnej	
Projektant spr.	Konstrukcja	mgr inż. Maciej Burglin Upr.: POM/0131/P00K/09	